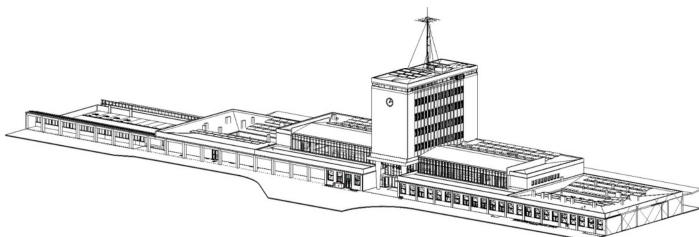


Orientační schéma:

Razítko oprávněné osoby:



Podpis:

Datum:

Revize:	Datum:	Popis:	Kontroloval:
V01	1/2025	Zpracování připomínek SŽ	Ing. Václav Koch

Stavebník/Investor	Správa železnic, státní organizace	
Adresa:	Dlážděná 1003/7, 110 00 Praha 1	
Zástupce investora:	Stavební správa západ	
Adresa:	Sokolovská 1995/278, 190 00 Praha 9	

Zhotovitel stavby:	SAGASTA-HELIKA-A8000 VB CHEB		
Vedoucí účastník:	SAGASTA s.r.o.		
Adresa:	Novodvorská 1010/14, 142 00, Praha 4 - Lhotka		
Kontakt:	T: +420 261 344 100 E: info@sagasta.cz		
Zhotovitel objektu:	SAGASTA s.r.o.		
Adresa:	Novodvorská 1010/14, 142 00, Praha 4 - Lhotka		
Kontakt:	T: +420 261 344 100 E: info@sagasta.cz		
Hlavní projektant (HIP):	Specialista:	Odpovědný projektant:	Zpracovatel přílohy:
Ing. Adam Špunda	Ing. Miloslav Kůrka	Ing. Miloslav Kůrka	Ing. Miloslav Kůrka

Název stavby/akce:		Rekonstrukce výpravní budovy v žst. Cheb										S-kód:		S631700106																												
												Zakázka:		121 066																												
Název části:		Technologie transformačních stanic vysokého napětí/nízkého napětí (energetika)										Označení části:		D.1.3.5																												
Název objektu:		Úprava trafostanice - měření a diagnostika										Číslo objektu/komplexu:		PS-11-03-51																												
Název přílohy:		Tabulková příloha										Číslo přílohy:		1.		102																										
Název dílčí části přílohy:		-										Paré:																														
Kraj:		Katastrální území:					TUDU:																																			
Karlovarský		Cheb [650919]					0203VI																																			
Dokumentace:																																										
Stupeň dokumentace:		Datum zpracování:				Formáty:				Měřítko:																																
PDPS		09/2024				4xA4				-																																
S-kód:		Stupeň dokumentace:			Část:			Objekt:							Podobjekt:		Příloha:																									
S	6	3	1	7	0	0	1	0	6	-	P	D	P	S	-	D	1	3	5	X	-	P	S	1	1	0	3	5	1	-	X	X	-	1	-	1	0	1	-	V	0	1

Prostor pro další informace

Signaly a povely do rozvaděče DT5					
P.č.	Pozice	Zdroj	Popis	Druh	Úroveň
		RFVEx-DCx			
1	QDC87.1.S	RFVE1-DC1-QDC87	Vypínač oblasti 87- sepnut	DI	24V DC
2	QDC87.1.Z	RFVE1-DC1-QDC87	Vypínač oblasti 87- zapnout	DO	24V DC
3	QDC87.1.V	RFVE1-DC1-QDC87	Vypínač oblasti 87- vypnout	DO	24V DC
4	FU87	RFVE1-DC1-SPD-FU1	pojistka oblasti 87- ready	DI	24V DC
5	SPD87	RFVE1-DC1-SPD-FV1	SPD oblasti 87- ready	DI	24V DC
6	QDC87.2.S	RFVE1-DC1-QDC87	Vypínač oblasti 87- sepnut	DI	24V DC
7	QDC87.2.Z	RFVE1-DC1-QDC87	Vypínač oblasti 87- zapnout	DO	24V DC
8	QDC87.2.V	RFVE1-DC1-QDC87	Vypínač oblasti 87- vypnout	DO	24V DC
9	FU87	RFVE1-DC1-SPD-FU1	pojistka oblasti 87- ready	DI	24V DC
10	SPD87	RFVE1-DC1-SPD-FV1	SPD oblasti 87- ready	DI	24V DC
1	QDC68.S	RFVE1-DC2-QDC68	Vypínač oblasti 68- sepnut	DI	24V DC
2	QDC68.Z	RFVE1-DC2-QDC68	Vypínač oblasti 68- zapnout	DO	24V DC
3	QDC68.V	RFVE1-DC2-QDC68	Vypínač oblasti 68- vypnout	DO	24V DC
4	FU68	RFVE1-DC1-SPD-FU1	pojistka oblasti 68- ready	DI	24V DC
5	SPD68	RFVE1-DC2-SPD-FV1	SPD oblasti 68- ready	DI	24V DC
1	QDC101.S	RFVE1-DC2-QDC101	Vypínač oblasti 101- sepnut	DI	24V DC
2	QDC101.Z	RFVE1-DC2-QDC101	Vypínač oblasti 101- zapnout	DO	24V DC
3	QDC101.V	RFVE1-DC2-QDC101	Vypínač oblasti 101- vypnout	DO	24V DC
4	FU101	RFVE1-DC1-SPD-FU1	pojistka oblasti 101- ready	DI	24V DC
5	SPD87	RFVE1-DC2-SPD-FV2	SPD oblasti 87- ready	DI	24V DC
1	QDC100.1.S	RFVE23-DC1-QDC100.1	Vypínač oblasti 100.1- sepnut	DI	24V DC
2	QDC100.1.Z	RFVE23-DC1-QDC100.1	Vypínač oblasti 100.1 - zapnout	DO	24V DC
3	QDC100.1.V	RFVE23-DC1-QDC100.1	Vypínač oblasti 100.1 - vypnout	DO	24V DC
4	FU100.1	RFVE1-DC1-SPD-FU1	pojistka oblasti 100.1- ready	DI	24V DC
5	SPD100.1	RFVE23-DC1-SPD-FV1	SPD oblasti 100.1 - ready	DI	24V DC
6	QDC100.2.S	RFVE23-DC1-QDC100.1	Vypínač oblasti 100.2- sepnut	DI	24V DC
7	QDC100.2.Z	RFVE23-DC1-QDC100.1	Vypínač oblasti 100.2 - zapnout	DO	24V DC
8	QDC100.2.V	RFVE23-DC1-QDC100.1	Vypínač oblasti 100.2 - vypnout	DO	24V DC
9	FU100.2	RFVE1-DC1-SPD-FU1	Pojistka oblasti 100.2- ready	DI	24V DC
10	SPD100.2	RFVE23-DC1-SPD-FV1	SPD oblasti 100.1 - ready	DI	24V DC
11	QDC100.3.S	RFVE23-DC1-QDC100.1	Vypínač oblasti 100.3 a 75.1 - sepnut	DI	24V DC
12	QDC100.3.Z	RFVE23-DC1-QDC100.1	Vypínač oblasti 100.3 a 75.1 - zapnout	DO	24V DC
13	QDC100.3.V	RFVE23-DC1-QDC100.1	Vypínač oblasti 100.3 a 75.1 - vypnout	DO	24V DC
14	FU100.3	RFVE1-DC1-SPD-FU1	Pojistka oblasti 100.3 a 75.1 - ready	DI	24V DC
15	SPD100.3	RFVE23-DC1-SPD-FV1	SPD oblasti 100.3 a 75.1 - ready	DI	24V DC
1	QDC75.2.S	RFVE23-DC1-QDC75.2	Vypínač oblasti 75.2- sepnut	DI	24V DC

Signaly a povelý do rozvaděče DT5					
P.č.	Pozice	Zdroj	Popis	Druh	Úroveň
2	QDC75.2.Z	RFVE23-DC1-QDC75.2	Vypínač oblasti 75.2- zapnout	DO	24V DC
3	QDC75.2.V	RFVE23-DC1-QDC75.2	Vypínač oblasti 75.2- vypnout	DO	24V DC
4	FU75.2	RFVE1-DC1-SPD-FU1	Pojistka oblasti 75.2- ready	DI	24V DC
5	SPD75.2	RFVE23-DC1-SPD-FV4	SPD oblasti 75.2 - ready	DI	24V DC
6	QDC75.3.S	RFVE23-DC1-QDC75.2	Vypínač oblasti 75.3- sepnut	DI	24V DC
7	QDC75.3.Z	RFVE23-DC1-QDC75.2	Vypínač oblasti 75.3- zapnout	DO	24V DC
8	QDC75.3.V	RFVE23-DC1-QDC75.2	Vypínač oblasti 75.3- vypnout	DO	24V DC
9	FU75.3	RFVE1-DC1-SPD-FU1	Pojistka oblasti 75.3- ready	DI	24V DC
10	SPD75.3	RFVE23-DC1-SPD-FV4	SPD oblasti 75.3 - ready	DI	24V DC
1	QDC97.1.S	RFVE23-DC2-QDC97.1	Vypínač oblasti 97.1- sepnut	DI	24V DC
2	QDC97.1.Z	RFVE23-DC2-QDC97.1	Vypínač oblasti 97.1- zapnout	DO	24V DC
3	QDC97.1.V	RFVE23-DC2-QDC97.1	Vypínač oblasti 97.1- vypnout	DO	24V DC
4	FU97.1	RFVE1-DC1-SPD-FU1	pojistka oblasti 97.1- ready	DI	24V DC
5	SPD97.1	RFVE23-DC2-SPD-FV2	SPD oblasti 97.1 - ready	DI	24V DC
6	QDC97.2.S	RFVE23-DC2-QDC97.1	Vypínač oblasti 97.2- sepnut	DI	24V DC
7	QDC97.2.Z	RFVE23-DC2-QDC97.1	Vypínač oblasti 97.2- zapnout	DO	24V DC
8	QDC97.2.V	RFVE23-DC2-QDC97.1	Vypínač oblasti 97.2- vypnout	DO	24V DC
9	FU97.2	RFVE1-DC1-SPD-FU1	pojistka oblasti 97.2- ready	DI	24V DC
10	SPD97.2	RFVE23-DC2-SPD-FV2	SPD oblasti 97.2 - ready	DI	24V DC
11	QDC97.4.S	RFVE23-DC2-QDC97.1	Vypínač oblasti 97.4- sepnut	DI	24V DC
12	QDC97.4.Z	RFVE23-DC2-QDC97.1	Vypínač oblasti 97.4- zapnout	DO	24V DC
13	QDC97.4.V	RFVE23-DC2-QDC97.1	Vypínač oblasti 97.4- vypnout	DO	24V DC
14	FU97.4	RFVE1-DC1-SPD-FU1	pojistka oblasti 97.4- ready	DI	24V DC
15	SPD97.4	RFVE23-DC2-SPD-FV2	SPD oblasti 97.4 - ready	DI	24V DC
		RFVE1-DC-SPD - pro střídač 1			
	QDC1	RFVE1-DC-SPD - QDC1	Vypínač dc pro střídač 1 MPPT 1-4	DI	24V DC
1	SPD-DC1	RFVE1-DC-SPD - SPD1	SPD dc pro střídač 1 MPPT 1-4	DI	24V DC
2	RFVE1-485	RFVE1-RS485	Komunikace RS485 střídače 1		24V DC
		RFVE2-DC-SPD - pro střídač 2			
	QDC2	RFVE2-DC-SPD - QDC2	Vypínače dc pro střídač 2 MPPT 1-4	DI	24V DC
1	SPD-DC2	RFVE2-DC-SPD - SPD2	SPD dc pro střídač 2 MPP 1-4	DI	24V DC
2	RFVE2-485	RFVE2-RS485	Komunikace RS485 střídače 2		24V DC
		RFVE3-DC-SPD - pro střídač 3			
	QDC3	RFVE3-DC-SPD - QDC3	Vypínač dc pro střídač 2 MPPT 1-3	DI	24V DC
1	SPD-DC3	RFVE3-DC-SPD - SPD3	SPD dc pro střídač 2 MPPT 1-3	DI	24V DC
2	RFVE3-485	RFVE1-RS485	Komunikace RS485 střídače 3		24V DC
		RFVE1-AC			
1	Q-RFVE-AC	RFVE1-AC- FA100	Hlavní jistič rozvaděče	DI	24V DC
2	QFVE	RFVE1-AC- KA200	Stykač rozpadového místa - monitor	DI	24V DC
3	QFVE	RFVE1-AC- KA200	Stykač rozpadového místa - zap	DO	24V DC
4	Q-AC1-3	RFVE1-AC- FA201-203	Jističe výstupů střídačů 1-3 - monitor	DI	24V DC
	Rozvodna FVE č. m. 146				
1	TK	CM1S146-Tk	čidlo kritické teloty - 30°C	DI	24V DC
2	TK	CM1S146-Th	čidlo havarijní teloty - 37°C	DI	24V DC

Signaly a povelý do rozvaděče DT5					
P.č.	Pozice	Zdroj	Popis	Druh	Úroveň
3	T	CM1S146-Tk	čidlo teploty spojité	AI	PT100
		Sumarizace	DI	47	
			DO	25	
			AI	1	
		Celkem		73	